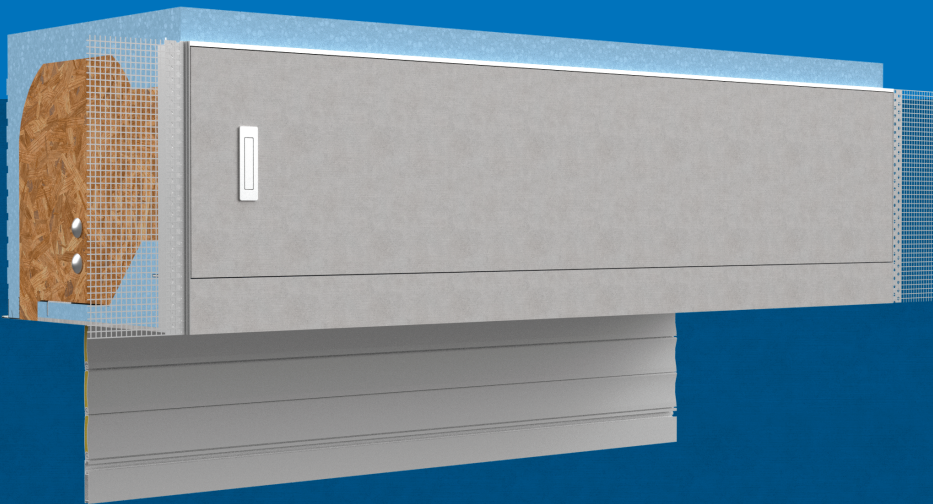


Cassonetto con ispezione frontale filomuro



Free

Feelo

Il cassonetto con ispezione frontale a filo muro che semplifica l'accesso all'avvolgibile e si integra perfettamente con il design degli interni

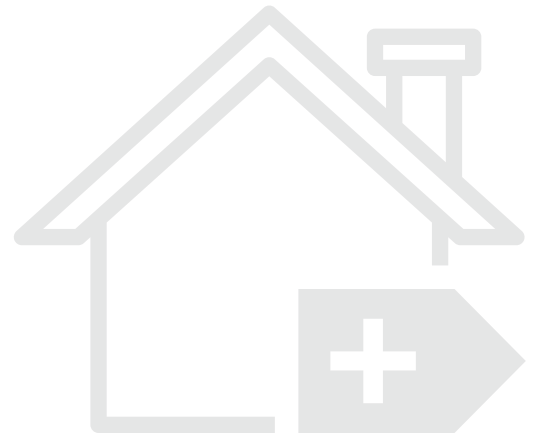
Il cassonetto con ispezione frontale **Feelo** è un componente del monoblocco termoisolante PRESYSTEM® o INGENIUS VMC progettato per garantire **massima facilità di manutenzione e sicurezza nell'accesso all'avvolgibile**, senza rinunciare alla **perfetta integrazione estetica con le finiture interne**. Il design "filo muro" e la finitura in **fibrocemento tinteggiabile in tutte le parti a vista** conferiscono al prodotto una **presenza elegante e discreta**. Il **profilo laterale di raccordo** è dotato di rete per intonaco e cartongesso, così da favorire una perfetta integrazione con la struttura muraria e le finiture delle pareti interne. Questo nuovo cassonetto a ispezione frontale, **altamente industrializzato**, rappresenta la soluzione ideale per

progettisti e imprese che ricercano un **sistema a scomparsa altamente funzionale e dal design curato**, capace di garantire eccellenti prestazioni meccaniche, termiche ed acustiche.

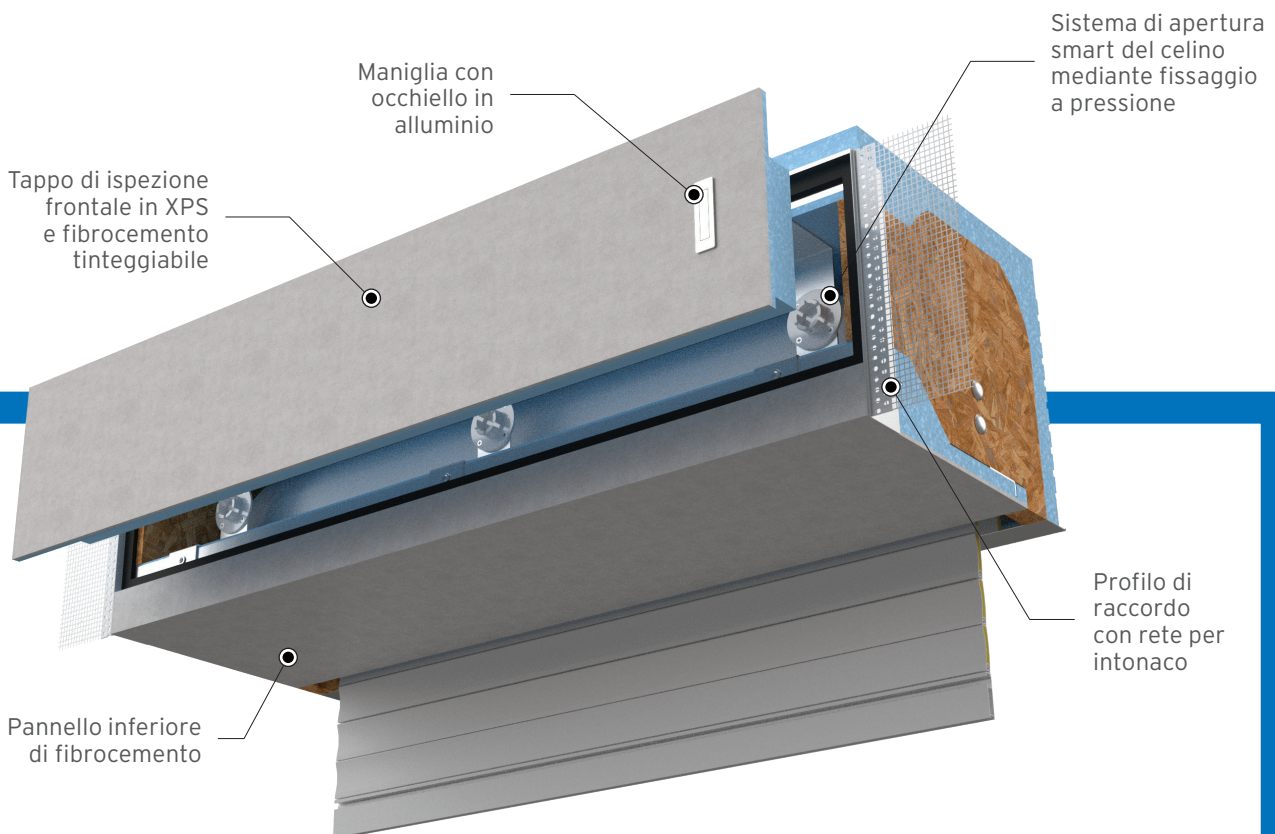
La possibilità di lavorare con **luci architettoniche molto importanti - sino a 5,2 metri -** e la disponibilità di **più varianti in termini di profondità e altezza del tunnel**, rendono questo cassonetto una **soluzione perfetta anche per i fori finestra più sfidanti e per l'integrazione di avvolgibili con ingombri maggiori** come ad esempio i moderni sistemi di schermatura e protezione con **avvolgibili blindati**.



I plus del cassonetto

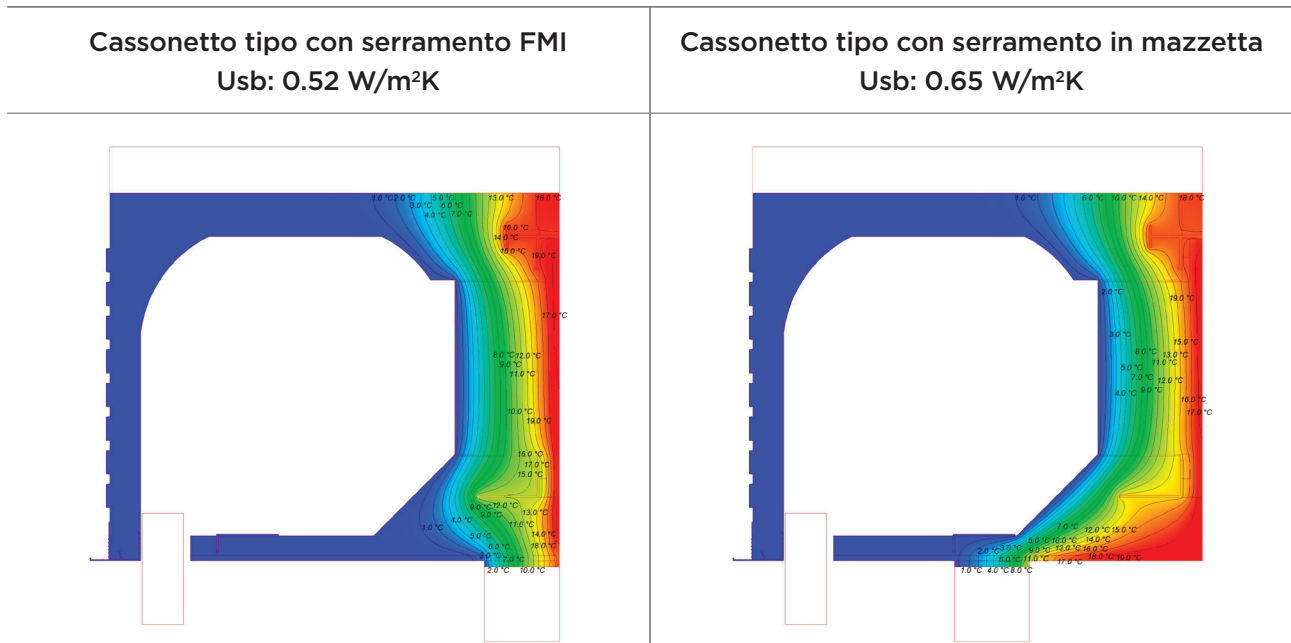


- **Flessibilità progettuale:** cassonetto personalizzabile in base alla luce architettonica del foro finestra (fino a 5,20 m), al diametro dell'avvolgibile, alla tipologia di finitura interna.
- **Versatilità di integrazione con il serramento:** garantisce l'ideale fissaggio del serramento sia in posizione filo muro interno sia in mazzetta finestra.
- **Estetica e design:** cassonetto perfettamente a filo muro e totalmente invisibile nella versione con fissaggio a pressione.
- **Durevolezza e resistenza materiali:** struttura realizzata in polistirene espanso estruso (XPS) e fibrocemento.
- **Eccellenti prestazioni termiche:** U = 0.52 W/m²K con serramento a FMI. U = 0.65 W/m²K con serramento in mazzetta.
- **Comfort acustico:** Rw = 43 dB con tapparella alzata / 48 dB con tapparella abbassata, con serramento a FMI. Rw = 43 dB con tapparella alzata / 47 dB con tapparella abbassata, con serramento in mazzetta.
- **Sicurezza e praticità:** permette un comodo accesso alla tapparella dall'interno dell'abitazione per esigenze di manutenzione.



Isolamento termico cassonetto

Calcolo della trasmittanza U (Metodo numerico per telai UNI EN ISO 10077-2)

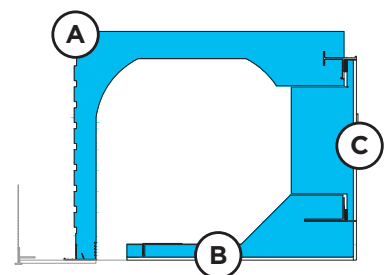


Voci di capitolato

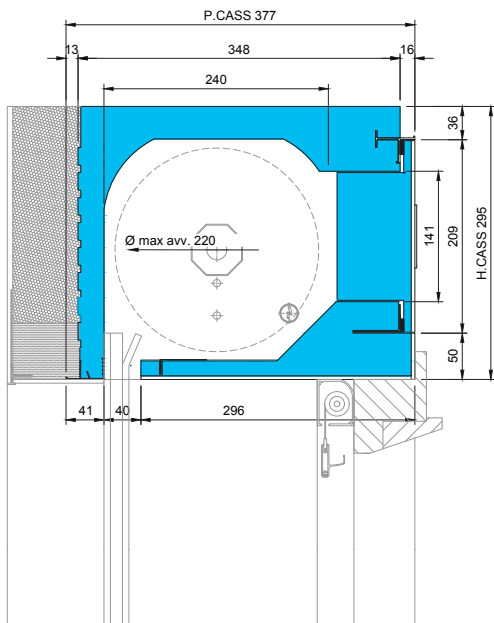
Cassonetto prefabbricato con ispezione frontale a filo muro, contraddistinto da una trasmittanza termica U variabile 0.52 - 0.65 W/m²K e un indice di potere fonoisolante Rw di almeno 43 dB.

Costituito da:

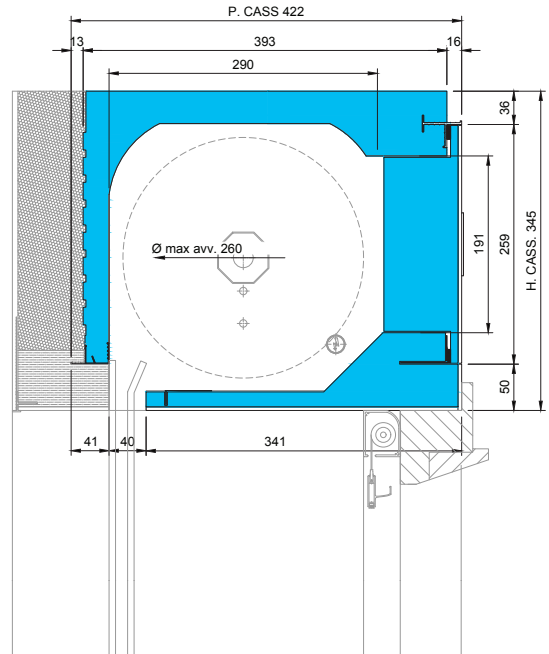
- Elemento "A"** stampato ad L in polistirene espanso EPS rinforzato alle estremità da profili di alluminio spessore 12/10 che svolgono la funzione di parasigolo oltre che determinare il filo muro. Faccia esterna progettata con una speciale goffatura a disegno regolare che determina una forza di aderenza media dell'intonaco. Profilo esterno personalizzabile in funzione dello strato funzionale più esterno dell'involucro: intonaco, lastra cementizia, cappotto termico, rivestimenti, facciate ventilate ecc. Gestione del nodo con il sistema a cappotto termico secondo le prescrizioni progettuali della UNI 11715 e l'avvallo tecnico del consorzio CORTEXA mediante elemento di raccordo preassemblato denominato "Kit compensazione cappotto" costituito da speciale profilo in PVC a gocciolatoio con rete coestrusa antifessurazione.
- Elementi "B"** ricavato dalla lavorazione di un pannello accoppiato in polistirene estruso XPS sp.80 mm e fibrocemento sp.4 mm idoneo ad essere direttamente tinteggiato. Fissaggio serramento garantito sia per serramento FMI che mazzetta, da un profilo in acciaio zincato sp.15/10.
- Elemento "C"** - pannello d' ispezione permette un'agevole ispezionabilità dell'avvolgibile, fissato al cassonetto con un innovativo sistema a pressione. La tenuta all'aria è garantita da una guarnizione in EPDM disposta su tutto il perimetro. La rimozione del pannello avviene agendo sulla maniglia in alluminio.
- Fianchi sagomati in legno OSB 3.
- Kit per il funzionamento dell'avvolgibile motorizzato progettato per garantire un ingombro ridotto e permettere al cassonetto di non eccedere in lunghezza rispetto alla spalla laterale e quindi evitare la foratura a T della muratura.



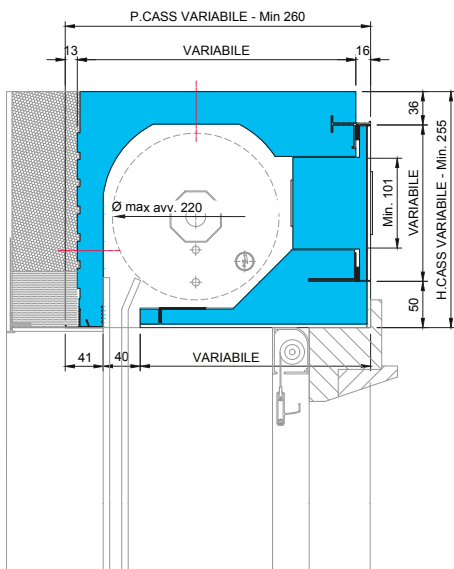
Schede tecniche



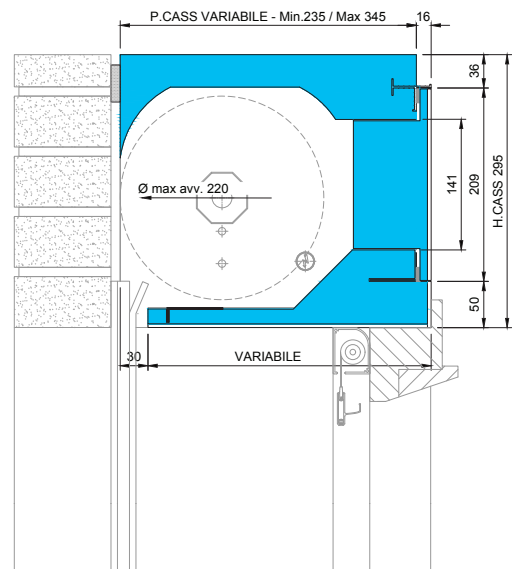
Soluzione A Ø max avv. 220 mm
 P. Cass. min 377 mm
 H. Cass min 295 mm



Soluzione B Ø max avv. 260 mm
 P. Cass. min 422 mm
 H. Cass min 345 mm



Soluzione C Riduzione dimensione cassetto
 Ø max avv. 220 mm
 P. Cass. min 260 mm
 H. Cass min 255 mm



Soluzione D Taglio ad L
 Ø max avv. 220 mm
 P. Cass. min 251 mm
 H. Cass min 295 mm



ALPAC

THINKIN, BUILDIN, LIVIN.




© Alpac

Poiché Alpac adotta una politica di miglioramento continuo del prodotto, si riserva il diritto di modificarne la progettazione, le specifiche ed i dati riportati su questo catalogo senza preavviso. Immagini non contrattuali. Per le informazioni tecniche definitive sui prodotti consultare sempre le schede tecniche specifiche fornite dall'Ufficio Tecnico Alpac.

Alpac srl unipersonale
Via Lago di Costanza, 27
36015 Schio (VI) Italy

T +39 0445 50.01.11
F +39 0445 50.01.27
info@alpac.it



©
L
O

www.alpac.it